



Res med oss till Äpplarö norr om Ingmarsö lördag 31 maj och till Skinnbroken vid Björkskär lördag 6 sept med m/s Sjöbris.

Gustavsbergs Vänner arrangerar två skärgårdsutflykter med bekväma och rymliga m/s Sjöbris från Blidösundsbolaget med kapten Göran P. Sjödin som befälhavare och ombordguide. Vi avgår från **Tornhuskajen i Gustavsbergs Hamn kl 9.00 prick och återkommer till Gustavsberg senast kl 17.00.**

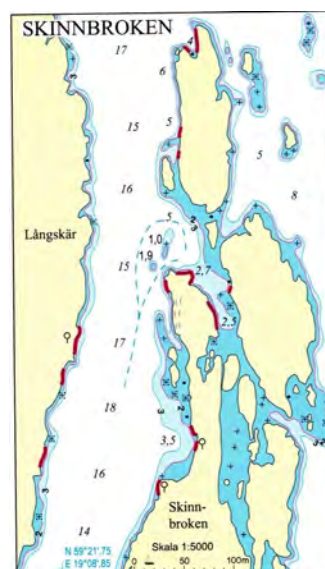
På båten som tar 200 passagerare kommer cafeterian att hållas öppen och där finns det enklare rätter att köpa, kaffe med tillugg och ett glas öl eller vin för den som så önskar.

Anmäl genom att betala 500 kr per person, barn 7-15 år 250 kr eller barn 0-6 år gratis, till Gustavsbergs Vänner. Plusgiro 40 87 02-9, Bankgiro 5916-5258 eller Swisha beloppet till 123 634 66 88.

Vi sänder inte ut biljetter, utan prickar bara av deltagarna på båten för förenklad hantering. Vid frågor om resan ring Mats Björkman (070-2455155).



Sjökort ur Skippo-appen.



Sjökort ur Lars Granaths "Arholma-Landsort"

VARMT VÄLKOMMEN OMBORD!